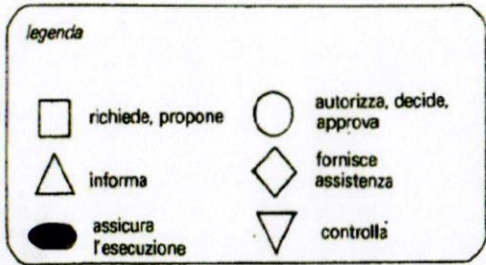


# ALLEGATO B6

## ORGANIGRAMMA SETTORE IGIENE AMBIENTALE - IDRICO INTEGRATO ED ENERGIA/MANUTENZIONI IMPIANTI TECNOLOGICI CIPNES «Gallura» - Settembre 2022

N.B. Le unità riguardano il personale necessario in condizioni di gestione operativa ordinaria

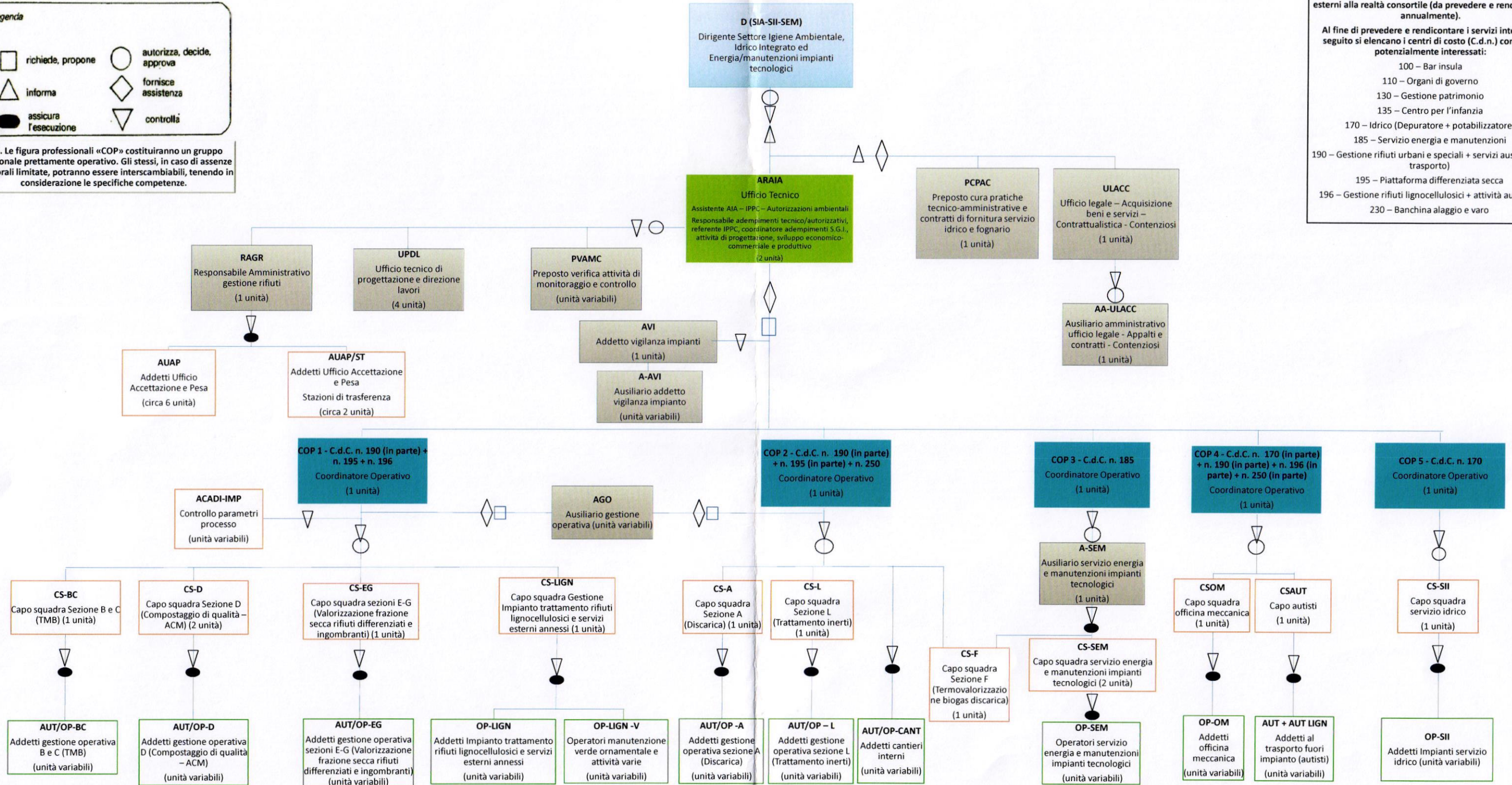


N.B. Le figure professionali «COP» costituiranno un gruppo decisionale prettamente operativo. Gli stessi, in caso di assenze temporali limitate, potranno essere interscambiabili, tenendo in considerazione le specifiche competenze.

Ogni singolo reparto operativo espleta servizi interni ed esterni alla realtà consortile (da prevedere e rendicontare annualmente).

Al fine di prevedere e rendicontare i servizi interni, di seguito si elencano i centri di costo (C.d.n.) consortili potenzialmente interessati:

- 100 – Bar insula
- 110 – Organi di governo
- 130 – Gestione patrimonio
- 135 – Centro per l'infanzia
- 170 – Idrico (Depuratore + potabilizzatore)
- 185 – Servizio energia e manutenzioni
- 190 – Gestione rifiuti urbani e speciali + servizi ausiliari (es. trasporto)
- 195 – Piattaforma differenziata secca
- 196 – Gestione rifiuti lignocellulosi + attività ausiliarie
- 230 – Banchina alleggio e varo



*AC*

ENTE PUBBLICO  
CIPNES  
GALLURA  
R.D. n. 10 del 25.07.2008