

SARDEGNA

Ripartizione dei comuni per categoria turistica prevalente

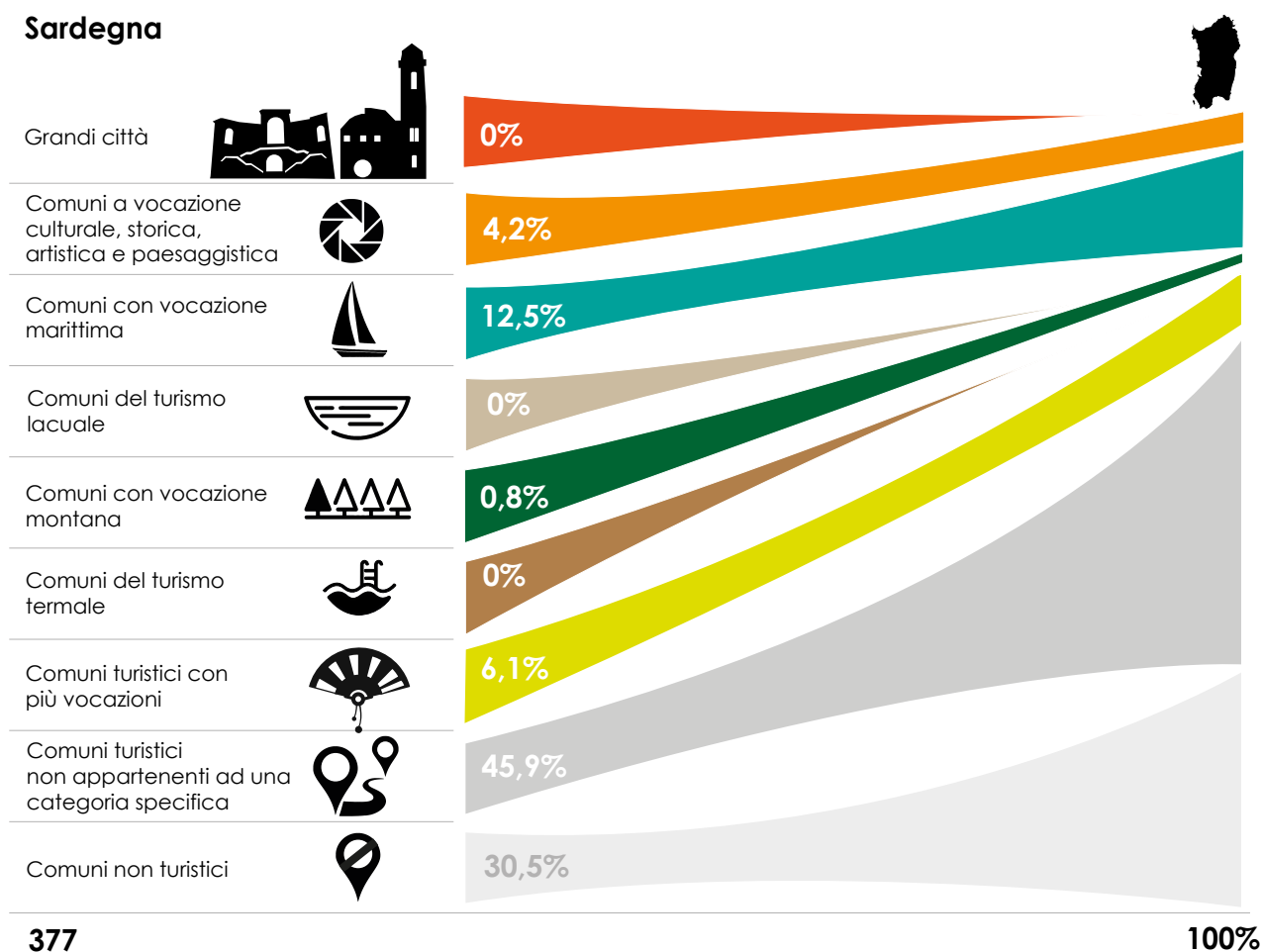


Fig. 1 - Fonte: elaborazioni SRM su dati Istat

Comuni turistici con densità turistica elevata (S4+S5 su totale). Confronto con Italia e Mezzogiorno

Sardegna	38,5%
Mezzogiorno	31,7%
Italia	40,0%

Tab. 1 - Fonte: elaborazioni SRM su dati Istat*

* L'indicatore sintetico è descritto in termini di quintili. Considerando l'Indice di densità turistica:

S1=Molto bassa (1° quintile),

S2=Bassa (2° quintile),

S3=Media (3° quintile),

S4=Alta (4° quintile),

S5=Molto alta (5° quintile).

Il settore turistico al 2021. Confronto di alcune variabili con Mezzogiorno e Italia

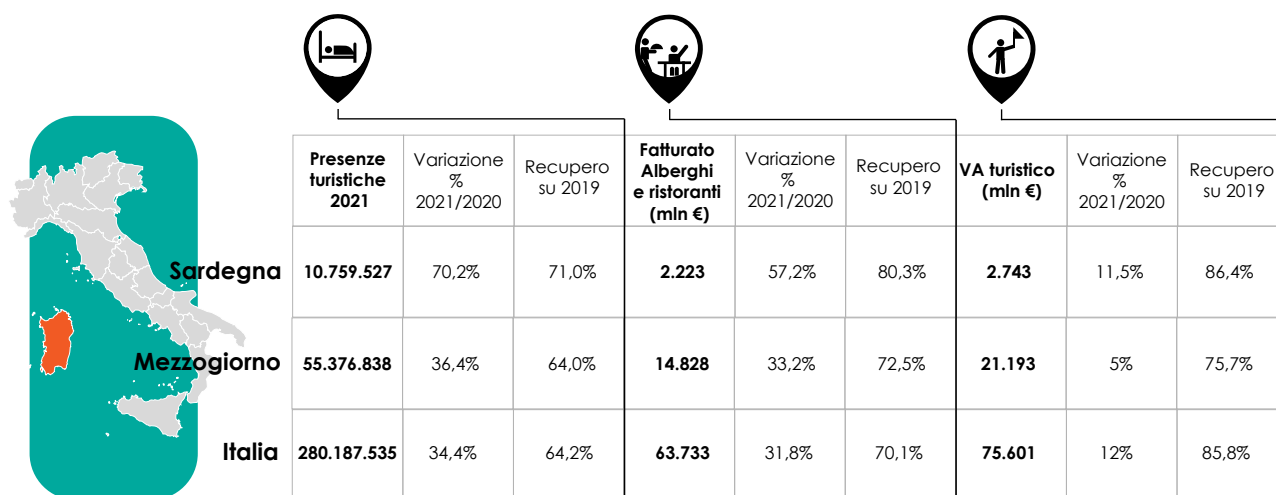


Fig. 2 - Fonte: elaborazione SRM su dati Istat e stime SRM

Presenze turistiche totali dal 2019 al 2022. Confronto con Mezzogiorno e Italia

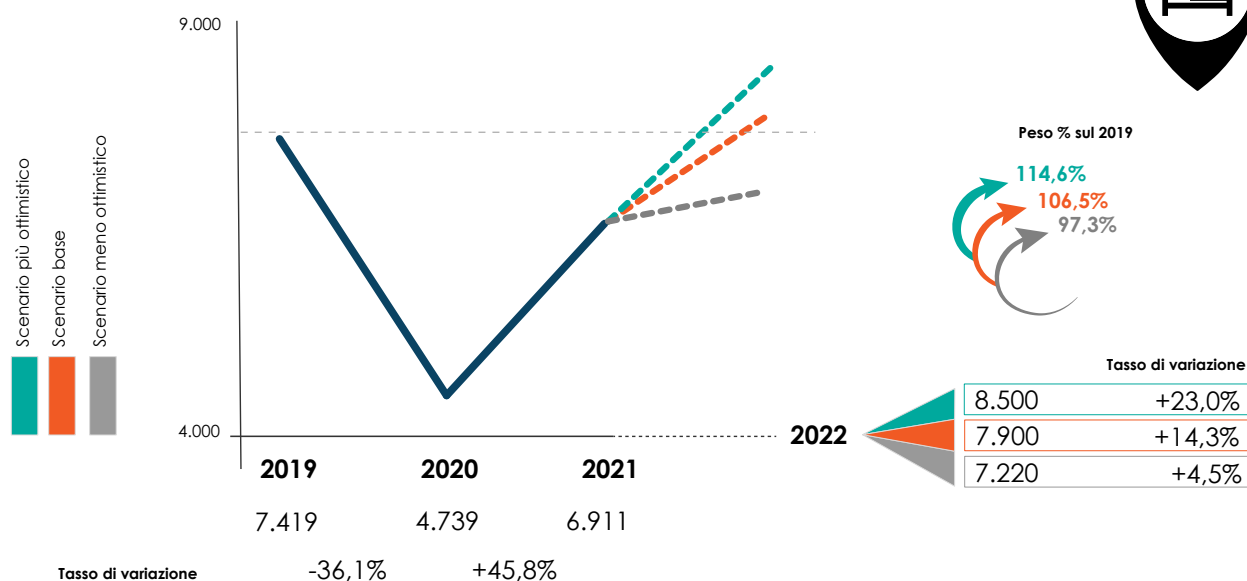
	2019	2020	2021	2022		
				Scenario più ottimistico	Scenario base	Scenario meno ottimistico
Valori assoluti (migliaia)						
Sardegna	15.146	6.321	10.760	14.900	13.900	12.520
Mezzogiorno	86.575	40.597	55.377	84.426	77.459	69.433
Italia	436.739	208.447	280.188	424.557	391.605	345.967
Variazione % annuale						
Sardegna		-58,3%	70,2%	38,5%	29,2%	16,4%
Mezzogiorno		-53,1%	36,4%	52,5%	39,9%	25,4%
Italia		-52,3%	34,4%	51,5%	39,8%	23,5%
Peso % sul 2019						
Sardegna	100%	41,7%	71,0%	98,4%	91,8%	82,7%
Mezzogiorno	100%	46,9%	64,0%	97,5%	89,5%	80,2%
Italia	100%	47,7%	64,2%	97,2%	89,7%	79,2%

Tab. 2 - Fonte: elaborazione SRM su dati Istat (Anno 2019 e 2020) e stime SRM (Anni 2021 e 2022)

Presenze turistiche nella regione per provenienza

Presenze turistiche **domestiche**

Valori in migliaia e tasso di variazione annuale



Presenze turistiche **estere**

Valori in migliaia e tasso di variazione annuale

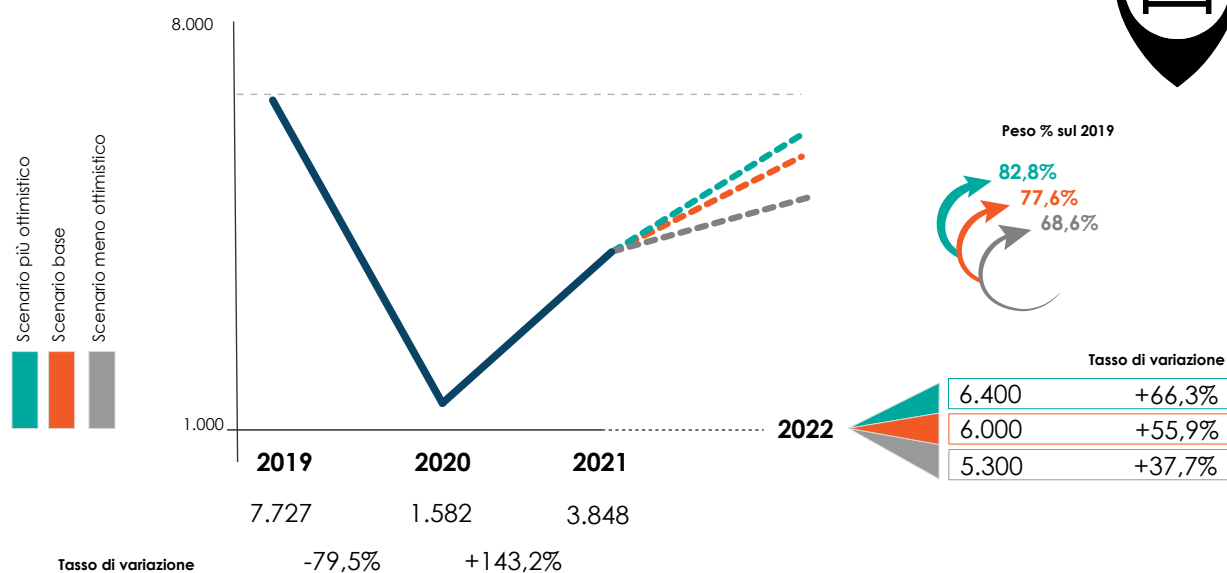
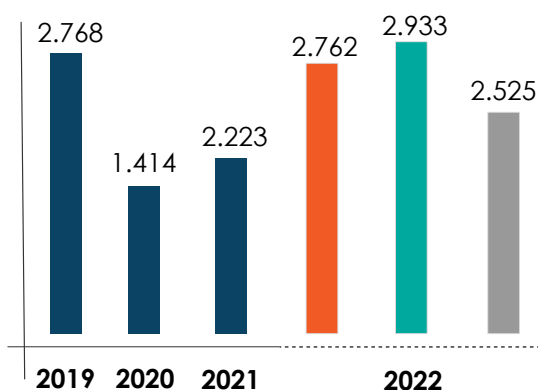


Fig. 3 e 4 - Fonte: elaborazione SRM su dati Istat (Anno 2019 e 2020) e stime SRM (Anni 2021 e 2022)

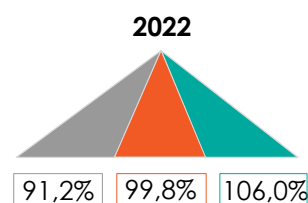
Fatturato Alberghi e Ristoranti

Fatturato in milioni di euro

Fatturato: peso % sul 2019



2019 2020 2021
100% 51,1% 80,3%

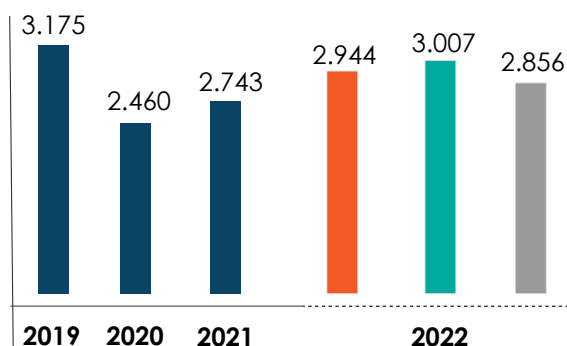


Scenario più ottimistico Scenario base Scenario meno ottimistico

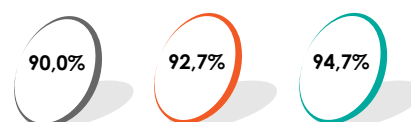
Fig. 5 - Fonte: elaborazioni e stime SRM su dati Istat

Valore Aggiunto turistico

Valori assoluti (mln di euro)



Valore aggiunto turistico:
peso % sul 2019



Scenario più ottimistico Scenario base Scenario meno ottimistico

Fig. 6 - Fonte: elaborazioni e stime SRM su dati Istat